



# CUNARD

## CAP SUR NEW YORK

EMBARQUEZ AVEC PARIS MATCH ET TRAVERSEZ L'ATLANTIQUE

À BORD DE

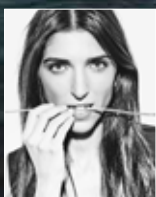
### QUEEN MARY 2



SOUTHAMPTON - NEW YORK

DU 23 AU 29 JUIN 2024

Avec la participation exceptionnelle de



Julia Guez



Laurent Stéfani



Philippe Legrand





# PRESTATIONS & SERVICES



|  | Queens Grill Suites   | Princess Grill Suites                          | Cabines Britannia Club          | Cabines Britannia  |
|--|---|--|---------------------------------|--|
| SERVICES   |   |  |                                 |  |
| Attention de bienvenue à bord  | une bouteille de champagne servie avec des fraises et des chocolats | une bouteille de vin servie avec des chocolats | une bouteille de vin            | une bouteille de vin   |
| Service de majordome   | ★   |  |                                 |  |
| Service de concierge dédié   | ★   | ★  |                                 |  |
| Mini-bar (approvisionné avec 2 bouteilles* de spiritueux ou vin et boissons non alcoolisées) | ★   |  |                                 |  |
| Canapés d'apéritifs en soirée  | ★   |  |                                 |  |
| Machine à café à dosettes  | ★   | ★  | ★                               |  |
| Plateau de courtoisie (thé et café)  | ★   | ★  | ★                               | ★  |
| Fruits frais quotidiens  | ★   | ★  | sur demande                     | sur demande  |
| Préparation de la cabine pour la nuit avec friandise   | ★   | ★  | ★                               | ★  |
| Embarquement prioritaire <sup>(1)</sup>  | ★   | ★  | ★                               |  |
| Livraison prioritaire des bagages : suites Q1, Q2 et Q3                                      | ★   |  |                                 |  |
| Débarquement prioritaire :   | ★   | ★  | ★                               |  |
| Accès prioritaire au service de navettes en escale (suites Q1, Q2, Q3 et Q4)                 | ★   |  |                                 |  |
| PRESTATIONS  |   |  |                                 |  |
| Deux lits bas séparés, convertibles en lit double  | ★   | ★  | ★                               | ★  |
| Literie de grand confort avec choix d'oreillers  | ★   | ★  | ★                               |  |
| Télévision par satellite, films (plusieurs langues) et chaînes musicales                     | ★   | ★  | ★                               | ★  |
| IPad (suites Q1 à Q4)  | ★   |  |                                 |  |
| Ligne téléphonique directe   | ★   | ★  | ★                               | ★  |
| Accès Wifi (payant)  | ★   | ★  | ★                               | ★  |
| Réfrigérateur  | ★   | ★  | ★                               | ★  |
| Journal de bord quotidien  | ★   | ★  | ★                               | ★  |
| Salle de bains   | baignoire et douche   | baignoire et douche                            | douche                          | douche   |
| Peignoirs moelleux et chaussons  | ★   | ★  | ★                               | ★  |
| Sèche-cheveux  | ★   | ★  | ★                               | ★  |
| Papier à lettre  | ★   | ★  | ★                               | ★  |
| Livres et atlas  | Livres et Atlas   | Atlas  |                                 |  |
| Prises anglaises à 3 fiches (220 V) et américaines à 2 fiches plates (110V)                  | ★   | ★  | ★                               | ★  |
| Coffre-fort  | ★   | ★  | ★                               | ★  |
| Penderie   | ★   |  |                                 |  |
| RESTAURATION   |   |  |                                 |  |
| Service en cabine 24h/24   | ★   | ★  | ★                               | ★  |
| Dîner en cabine avec le menu du restaurant   | menu du Queens Grill  | menu du Princess Grill                         |                                 |  |
| Restaurant   | Queens Grill<br>18h30 – 21h00                                       | Princess Grill<br>18h30 – 21h00                | Britannia Club<br>18h30 – 21h00 | Britannia<br>1er service :<br>18h00<br>2nd service :<br>19h45<br>Placement :<br>libre<br>18h00-21h00 |
| accès exclusif au Queens Grill Lounge  | ★   | ★  |                                 |  |

(1) Disponible selon les ports - \* À consommer uniquement en cabine  
Equipements et aménagements sujets à modification sans préavis.





# CAP SUR NEW YORK

À BORD DE  
QUEEN MARY 2



Un bateau de légende, une mer sur laquelle flottent de nombreux épisodes historiques, une destination qui enchante, probablement aussi parce que sa ville à croquer comme une pomme ne dort jamais, un bien-être garanti dans l'élégance d'une croisière de rêve où les rencontres sont multiples, c'est ainsi que s'annonce ce voyage à vivre aux couleurs de **Paris Match** en juin 2024.

Au programme\*, dans le célèbre théâtre du Queen Mary 2 : des promenades dans l'Histoire, des échanges sur l'actualité, la diplomatie internationale, au cœur des confidences des leaders de la planète, des retrouvailles avec le mythe Kennedy et ses secrets, sans oublier les plus belles mélodies revisitées ou créées par des artistes de renom, entre la France et l'Amérique.

## De la diplomatie internationale aux plus belles chansons



L'Ambassadeur **Laurent Stéfani**, Secrétaire général de la Conférence des Nations Unies pour l'Océan, ancien ambassadeur auprès de l'UNESCO, à Monaco et pour les questions d'environnement, ancien chargé d'affaires de l'ambassade de France auprès du Saint Siège et ancien chef du Protocole de la République.



Chanteuse de la nouvelle scène internationale, issue des grandes écoles de Broadway, héroïne de comédies musicales, **Julia Guez** est applaudie par les médias en ces termes « elle est la voix aux multiples gammes talentueuses, récompensée et plébiscitée... »



**Philippe Legrand**, journaliste et écrivain, il est l'auteur d'une quinzaine de livres dont plusieurs ont été classés dans la catégorie des bestsellers.

Directeur de la diversification éditoriale de Paris Match et animateur le dimanche matin sur Europe 1, Philippe Legrand présentera ces « Rencontres » interactives conçues comme une émission en direct à la façon du « Grand Echiquier ».

\*Programme non contractuel. Les organisateurs pourront en changer la teneur selon l'actualité sans que cela n'ait d'incidences sur la qualité des contenus.



# UN VOYAGE MYTHIQUE ENTRE DEUX CONTINENTS A BORD D'UN PAQUEBOT DE LEGENDE

## Prise en charge depuis Paris- Vol retour compris

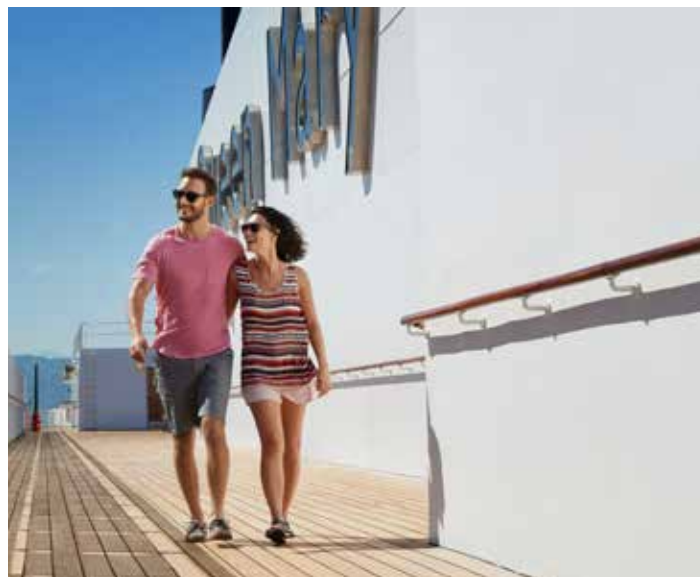


- Départ de Paris, le dimanche **23 juin 2024**, acheminement jusqu'à Southampton via Londres
- Embarquement à Southampton à bord de Queen Mary 2 entre 13h et 16h.
- 5 magnifiques journées en mer pour profiter pleinement des activités et des animations proposées à bord, au gré de vos envies et à votre rythme !

**A l'occasion de cette traversée, un cycle supplémentaire de conférences en français et d'interludes musicaux renforcera le programme des animations internationales à bord.**

- Entrée\* dans la baie de New York le samedi **29 juin 2024** vers 4h00, passage du Verrazano Bridge vers 4h30, Statue de la Liberté vers 5h00.
- Arrivée au terminal de Brooklyn, débarquement par pont entre 8h30 et 10h45. Les formalités d'immigration s'effectuent dans le terminal après le débarquement.

\* horaires communiqués à titre indicatif



| PRIX TTC, EN €, PAR PERSONNE, A PARTIR DE,<br>ACHEMINEMENT ALLER RETOUR DEPUIS PARIS INCLUS <sup>(1)</sup> |                                  |             |              |                 |                 |
|--|----------------------------------|-------------|--------------|-----------------|-----------------|
| Cat  | Type de cabine                   | Base double | Supp. single | 3e pers adulte* | Crédit à bord** |
| IF   | Intérieure                       | 2 880       | 968          | 2 364           | 55\$            |
| IE   | Intérieure                       | 2 930       | 1 005        | 2 394           | 55\$            |
| EF   | Extérieure                       | 3 330       | 1 305        | 2 634           | 60\$            |
| DF   | Extérieure balcon (vue obstruée) | 3 400       | 1 358        | -               | 75\$            |
| BZ   | Extérieure balcon loggia         | 3 450       | 1 395        | 2 706           | 75\$            |
| BY   | Extérieure balcon loggia         | 3 490       | 1 425        | 2 730           | 75\$            |
| BV/BU  | Extérieure balcon loggia         | 3 590       | 1 500        | 2 790           | 75\$            |
| BF   | Extérieure luxe balcon           | 3 770       | 1 635        | -               | 75\$            |
| BC   | Extérieure luxe balcon           | 3 820       | 1 673        | -               | 75\$            |
| BB   | Extérieure luxe balcon           | 3 910       | 1 740        | -               | 75\$            |
| A2   | Extérieure balcon Britannia Club | 4 110       | 1 890        | -               | 95\$            |
| A1   | Extérieure balcon Britannia Club | 4 200       | 1 958        | -               | 95\$            |
| P2   | Mini Suite Princess, balcon      | 5 540       | 3 950        | 3 960           | 130\$           |
| P1   | Mini Suite Princess, balcon      | 5 820       | 4 230        | 4 128           | 130\$           |
| Q5   | Suite Queens Grill, balcon       | 6 740       | 5 150        | 4 680           | 180\$           |

Autres catégories de cabines : tarifs sur simple demande  
(1) départ et retour province : nous consulter

Les tarifs ci-dessus ne tiennent pas compte de la réduction événementielle de 250€, applicable pour toute réservation avant le 30 novembre 2023.

### LES PRIX COMPRENNENT

- L'acheminement entre Paris Gare du Nord et Londres St Pancras en Eurostar – classe standard Premier
- Le transport en autocar Londres et Southampton
- Le transport aérien retour NEW YORK/PARIS sur vols Air France, en classe économique, DATE DE RETOUR AU CHOIX. Correspondance vers la province, nous consulter
- L'hébergement sur la base d'une cabine double
- La PENSION COMPLETE (du dîner du jour 1 au petit déjeuner du jour 7)
- Le rituel quotidien du goûter et du Tea Time
- Snacks à toute heure au buffet ou en cabine
- Service de café, thé et thé glacé, eau et jus aromatisés à toute heure au restaurant Kings Court (buffet)
- Les animations musicales, spectacles et concerts
- Les activités proposées par le bord : cours de danse, cours de cuisine, quizz, cinéma, planétarium etc. (en langue anglaise)
- Les activités spécifiques organisées par l'équipe d'encadrement francophone
- L'assistance francophone avec la présence d'un(e) hôte(sse) dédié(e) et de personnel d'encadrement
- La traduction des informations essentielles (livret de bienvenue, journal de bord, menus, sécurité)
- Le transfert en autocar entre le port de New York et l'aéroport JFK ou le centre-ville de Manhattan (Port Authority Bus Terminal)
- Les taxes portuaires (210 €)
- Les taxes aériennes (280 € en classe économique, au 31/08/23)

### LES PRIX NE COMPRENNENT PAS

- Les pourboires à la discrétion des passagers
- Les consommations aux bars, vins à table et eaux minérales
- Les suppléments pour les restaurants alternatifs (20 à 50 USD par personne, hors boissons)
- Les dépenses personnelles (casino, boutiques, spa et soins, blanchisserie etc.)
- Les prestations terrestres optionnelles aux Etats-Unis
- L'assurance voyage multirisque et annulation : 5% du prix du voyage
- L'assurance Protection Sanitaire : 1.5% du prix du voyage (doit être souscrite en complément de l'assurance voyage multirisque. Ne peut être souscrite indépendamment)

SEJOURS A NEW YORK : nous consulter.

Tous les tarifs et ponts du navire sur [www.cunard-france.fr](http://www.cunard-france.fr)



# HÉBERGEMENT À BORD DE QUEEN MARY 2

## CABINES BRITANNIA



**Cabines Intérieures**  
HB, IA, IB, IE, IF  
Superficie approx. 15 m<sup>2</sup>



**Cabines extérieures balcon loggia**  
BU, BV, BY, BZ  
Superficie approx. 25 m<sup>2</sup>



**Cabines extérieures Luxe Balcon**  
BB, BC, BF  
DB, DC, DF

**Cabines Club Balcon**  
A1, A2

Superficie approx. 23 m<sup>2</sup>



*Les cabines DB, DC, DF ont la vue obstruée par les canots de sauvetage*

## SUITES PRINCESS GRILL



**Mini-suite balcon**  
P1, P2  
Superficie approx. 35 m<sup>2</sup>



## SUITES QUEENS GRILL



**Suite balcon**  
Q5, Q6, Q7  
Superficie approx. 47 m<sup>2</sup>







#### EXTRAIT DES CONDITIONS PARTICULIERES DE VENTE

L'inscription à cette traversée transatlantique implique l'acceptation des conditions particulières de vente consultables dans leur intégralité sur le site [www.cunard-france.fr](http://www.cunard-france.fr) ou auprès de nos conseillers. En datant et signant le contrat de voyage établi par le vendeur auprès duquel il achète son voyage avec la mention que les conditions sont acceptées par lui, le client reconnaît expressément avoir pris connaissance des informations relatives au voyage qu'il a choisi selon l'information préalable reçue de l'agence de voyages ou de nos services. Il est donc renvoyé pour toute précision concernant le voyage choisi aux informations contenues dans le programme, le devis ou la proposition.

#### Inscription/Modalités de règlement

L'inscription ne devient effective qu'après versement à titre d'acompte d'une somme au moins égale à 25% du montant total du voyage. La prime d'assurance est payable à l'inscription. Le solde du prix du voyage doit nous parvenir au plus tard 60 jours avant la date de départ.



Un Océan de Croisières participe à l'absorption carbone en investissant dans des projets certifiés de reforestation ayant un impact social et économique locaux, soutenus par le fonds de dotation Sétosphère.

#### RENSEIGNEMENTS ET RESERVATION

### CUNARD FRANCE

Tél : 01.45.75.95.00

[cunard@unoceandecroisieres.com](mailto:cunard@unoceandecroisieres.com)

Organisation

**UOC**  
Un Océan de Croisières  
Toutes les escales du monde

IM 075 100 151 - S.A.S au capital de 225.000 euros

APE 7911 Z - Siret N° 433 766 219 000 29

N° de TVA intracommunautaire FR19 433 766 219

Garantie financière: Atradius Credit Insurance NV

159, rue Anatole France - 92596 Levallois-Perret cedex

contrat n° 372552 - R.C.P HISCOX police HA RCP0227805

Membre du SETO - CLIA France - Visit USA



[www.unoceandecroisieres.com](http://www.unoceandecroisieres.com)

Crédits Photo : Cunard

Maquette et composition : P. Bacqué